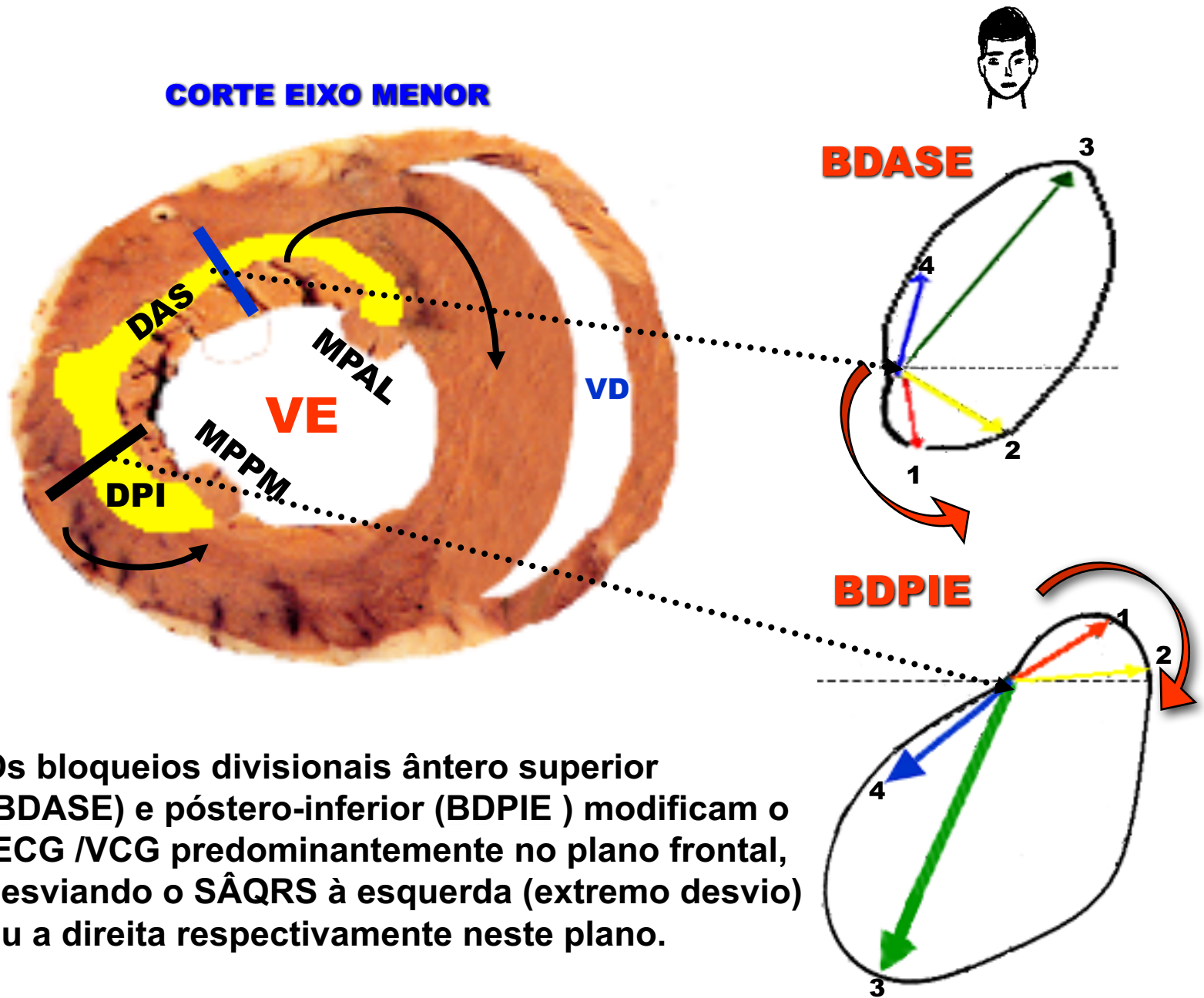


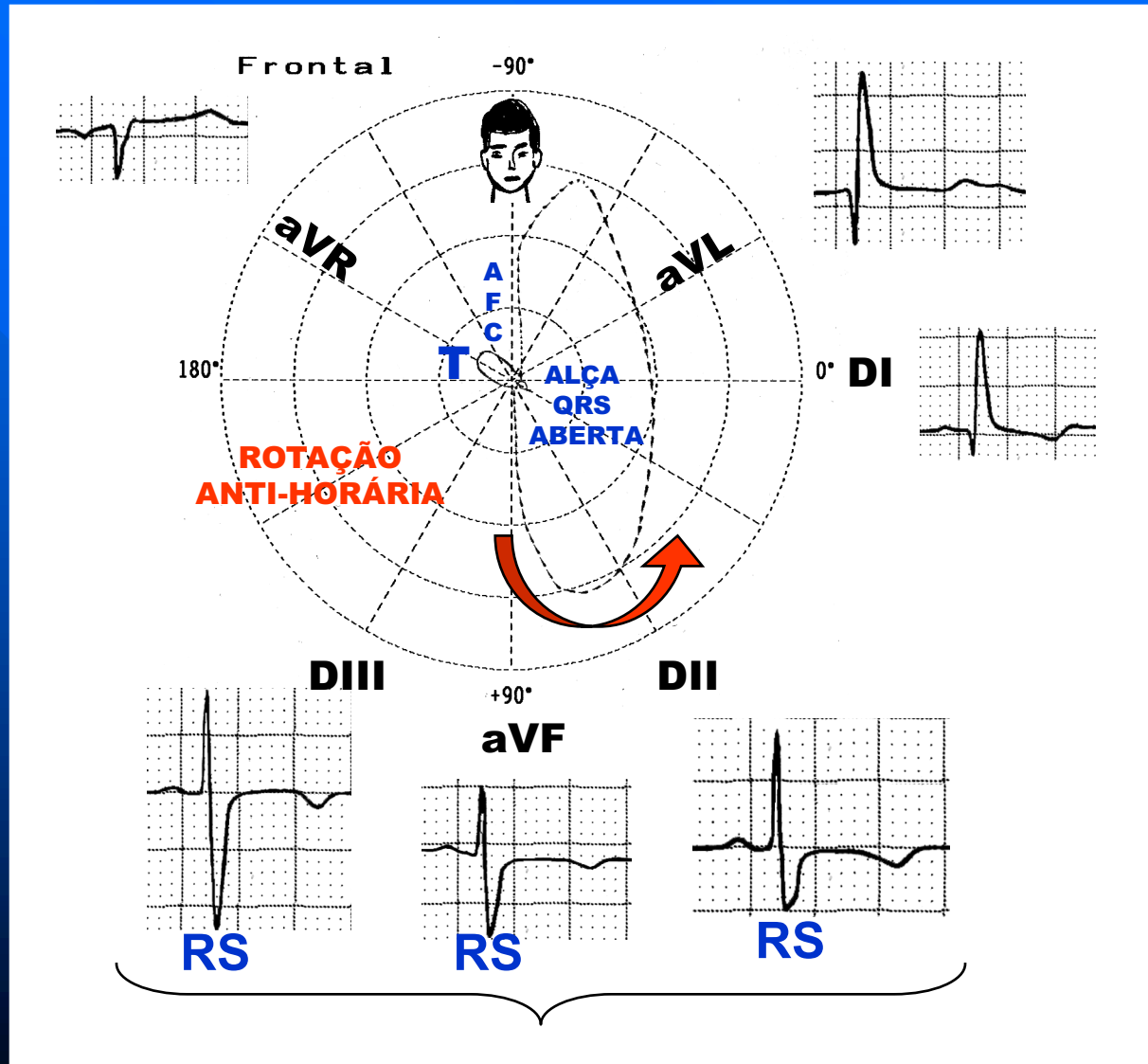
**BLOQUEIO
TRIFASCICULAR
ESQUERDO:**

**BDASE + BDPIE + BDAM
BRE DIVISIONAL**

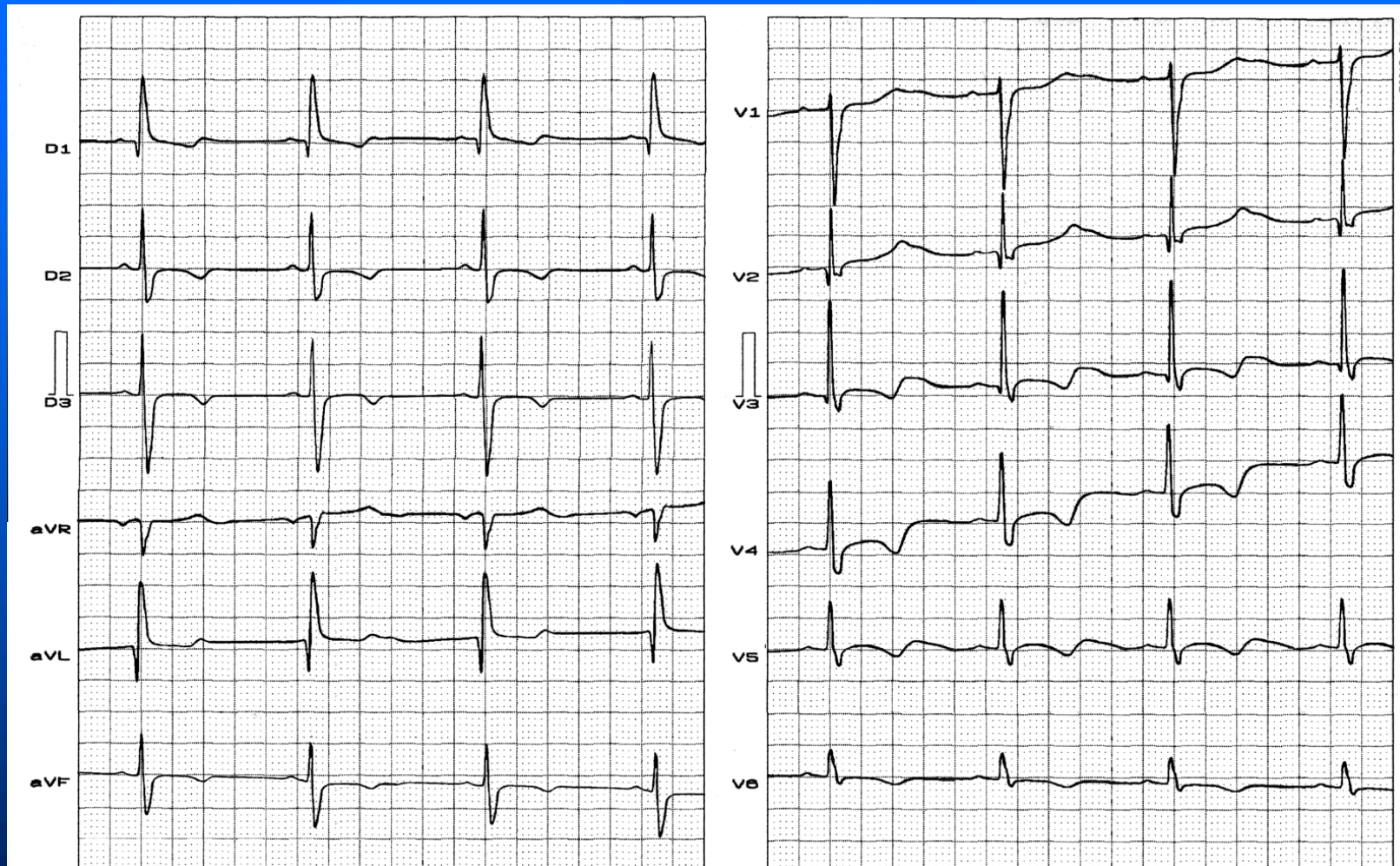
MODIFICAÇÕES DO SÂQRS NO PF NO BDASE E BDPIE ISOLADOS



MODIFICAÇÕES DO SÂQRS NO PF NO BDASE E BDPIE ASSOCIADOS



ECG NÚMERO 627, MASCULINO, BRANCO, 65 ANOS



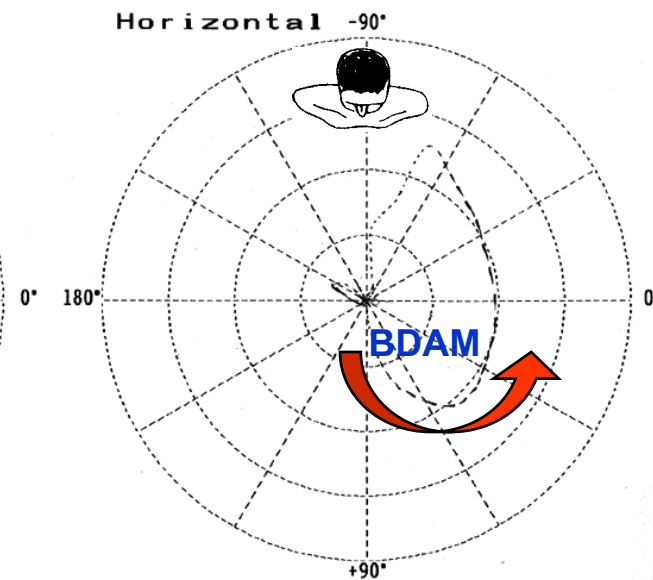
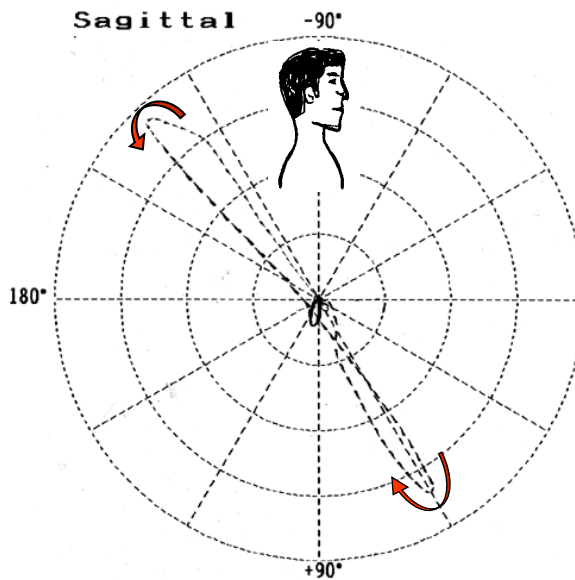
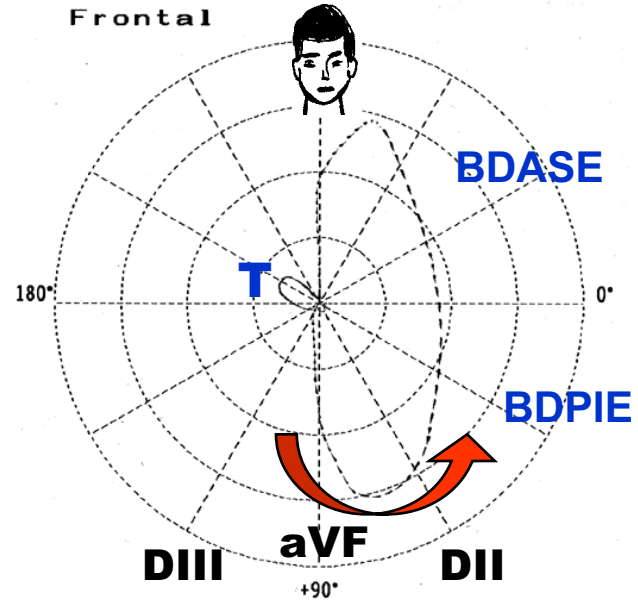
Diagnóstico clínico: hipertensão arterial / diabetes mellitus tipo 2.

Diagnóstico ECG: Ritmo: Sinusal; FC: 56 bpm; Onda P duração: 80 ms; Voltagem: 1,3 mm; SÂP: + 60° e para frente; PR: 140 ms; SÂQRS: - 30°; Duração: 110 ms; Morfologia: DI e aVL qR, DII, DIII e aVF: RS com S empastada, V₂ e V₃: qRs com empastamento final; T: oposto ao QRS dirigido a direita e atrás.

Conclusão: BDASE+BDPIE+BDAM = **BLOQUEIO TRIFASCICULAR ESQUERDO.**

VCG NÚMERO 627

Sensi. 2
 Timer 2 msec
 Loop All Loop
 Sagittal Right
 Z Axis Back
 Filter Hum
 Muscle
 Drift

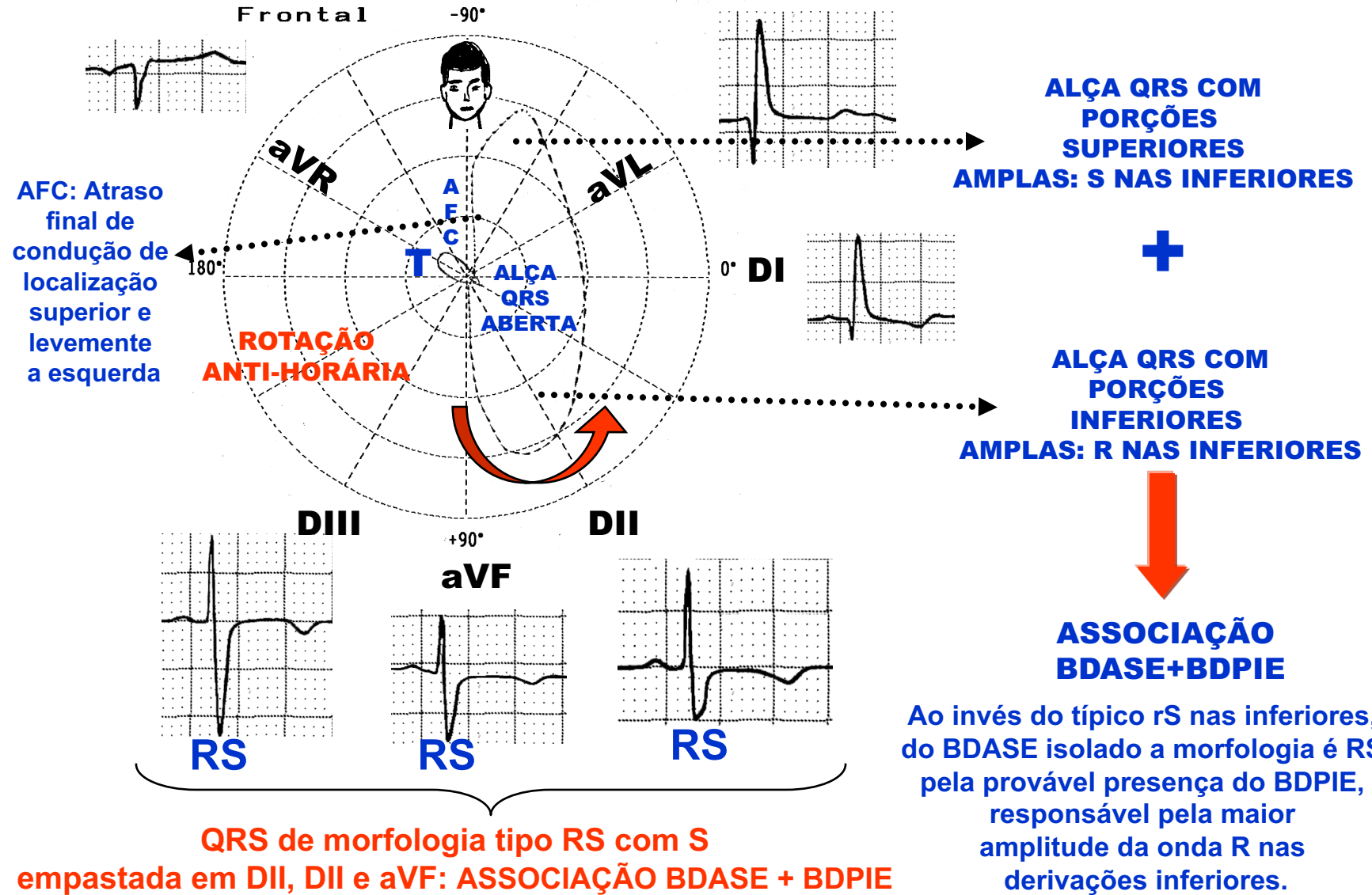


BDASE+BDPIE+BDAM = BLOQUEIO TRIFASCICULAR ESQUERDO

ECG/ VCG NÚMERO 627 PLANO FRONTAL

O PF PERMITE O DIAGNÓSTICO DA ASSOCIAÇÃO BDASE+BDPIE: BLOQUEIO BIDIVISIONAL ESQUERDO

Esta associação BDASE e BDPIE com frequência apresenta tendência a arritmia e morte súbita



ECG/ VCG NÚMERO 627 PLANO HORIZONTAL

BDAM : BLOQUEIO DIVISIONAL ÂNTERO-MEDIAL

