

¿ECG con temblor parkinsoniano? - 2017

Dr. Raimundo Barbosa Barros

Queridos amigos:

Para matizar, un breve recreo, hasta el próximo caso o tema de discusión, comparto este trazado de **Raimundo Barbosa Barros**, que enviara el sábado a las ya tradicionales **Sesiones de Imágenes** de los sábados por la mañana en el **Grupo FIAI CORONARY**, del proyecto que llevamos adelante en **Telegram**. Les comento, que dichas sesiones siguen una metodología PING PONG; Raimundo presenta 10 secuencias de imágenes en 1 hora.

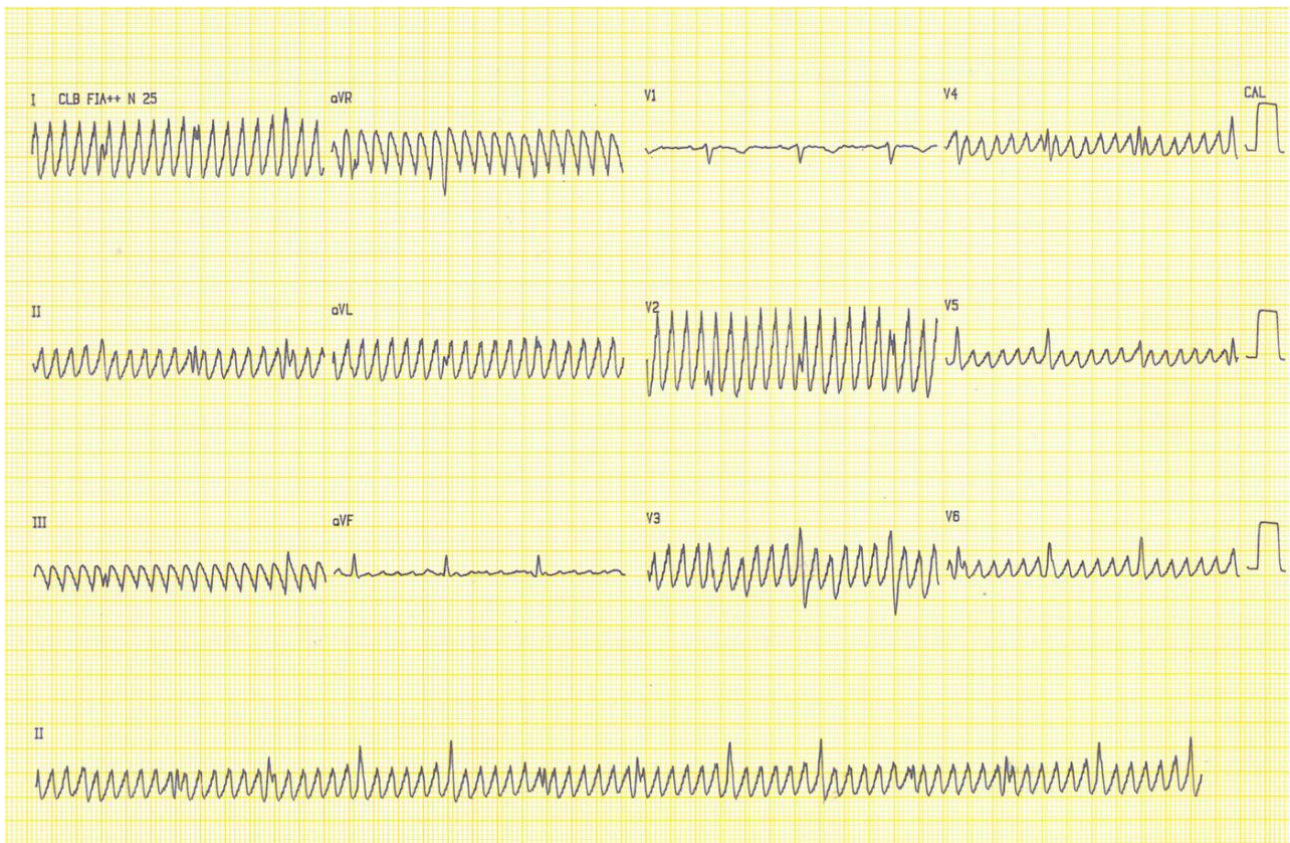
Sólo diré de este caso que se trata de un paciente portador de Enf de Parkinson.

Desde ya, los colegas que participaron de la sesión y aquéllos que vieron el trazado en Twitter deberían abstenerse de opinar

¿Qué opinan del trazado?

Un abrazo

Edgardo Schapachnik



OPINIONES DE COLEGAS

Sin dudas es un artefacto ya que se ven los complejos QRS superpuestos sobre las oscilaciones que simulan una arritmia ventricular.

El temblor del Parkinson tiene una frecuencia de 3-7 Hertz, similar a este artefacto que tiene una frecuencia de 8 Hertz.

Saludos,

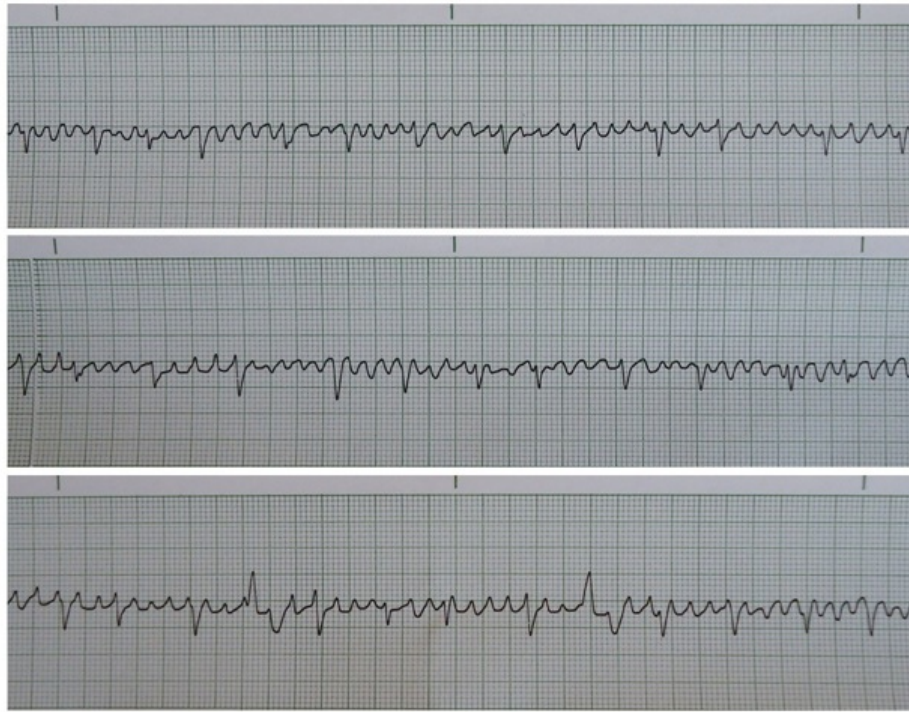
Mario D. Gonzalez

Querido Mario:

¡Gracias por tu aporte!

Con el sólo ánimo de echar un poco de pimienta, adjunto aquí otro ECG de un paciente parkinsoniano, que en este caso presentaba una FA.

¿Te parece (les parece a todos) comparable este trazado con el que envié en primer lugar?



Edgardo Schapachnik

Es diferente, pero es un artefacto. Puede ser que no sea de Parkinson, sino debido a otro movimiento.

Me recuerda cuando lo hacemos en broma dando palmadas en el pecho al paciente para asustar a alguien que está mirando el monitor!

Mario D. González

Queridos amigos:

Está claro que el trazado que envié es para una especie de divertimento, de recreo.

Está claro también que muy posiblemente ninguno de nosotros supondría que queremos vender gato (una arritmia ventricular) por liebre (artefactos)

Puedo asegurar que no hubo intencionalidad en generar una pseudo arritmia y que lo que se observa tiene que ver con una situación absolutamente médica.

Pero en este paciente portador de Enfermedad de Parkinson, **¿es temblor muscular lo observado?**

Sería bueno o más bien, me gustaría que otros distinguidos electrocardiólogos, dieran una opinión.

Como ayuda, digo que si no vemos más frecuentemente este tipo de trazados es porque lo que genera el supuesto artefacto es una situación especial que para un paciente con esta condición neurológica implica 20,000 U\$S aproximadamente.

Un abrazo

Edgardo Schapachnik

Es o podría ser similar a los artefactamientos en pacientes que llevan implantados dispositivos de electroestimulación tipo Tens o similar. Alguno que otro hemos visto.

Un saludo,
Juan Ignacio Valle Racedo

Esto parece ser artefacto de un neuroestimulador.

Con el electrocardiógrafo GE/Marquette el artefacto generalmente no se ve en la derivación DIII, la cuál es computada y no registrada directamente.

Con este aparato, no se porque no se ve en aVf y V1.

Un abrazo

Sergio Pinski

Hola Sergio

No creo. Mira este caso que publicamos hace unos años. Lo llamamos doble interferencia: un ECG con el Neuro ON y otra OFF. Y antes habíamos publicado otra en JECG.

[Double electrocardiographic interference].<<https://www.ncbi.nlm.nih.gov/pubmed/23177510>>

López-Diez JC, Saavedra D, Femenia F, Baranchuk A.

Arch Cardiol Mex. 2012 Oct-Dec;82(4):324-5. doi: 10.1016/j.acmx.2012.09.007. Spanish. No abstract available.

Electrocardiogram interference by a neurostimulator.<<https://www.ncbi.nlm.nih.gov/pubmed/20635472>>
Diez JC, Shaw C, Baranchuk A.

J Electrocardiol. 2010 Jul-Aug;43(4):301. No abstract available.

Adrián Baranchuk

Hola Adrian,

El estimulador cerebral profundo (como el que mostrás) usa frecuencias muy altas y se ven en el ECG como el caso que mostrás.

En este caso, la frecuencia es muy baja (alrededor de 8 Hertz) y se podría explicar mejor por un TENS como menciona el Dr. Juan Ignacio Valle. Esto estimula en forma transcutanea y usa bajas frecuencias para el dolor y relajación muscular.

Un abrazo,

Mario D. González

Queridos amigos:

Efectivamente, tal como han comentado, el trazado corresponde a la detección de **ESTIMULACIÓN CEREBRAL PROFUNDA** por parte del electrocardiógrafo

No tenemos más información porque como les comenté nuestra sesiones de imágenes de los sábados son estilo ping pong

Un abrazo

Edgardo Schapachnik