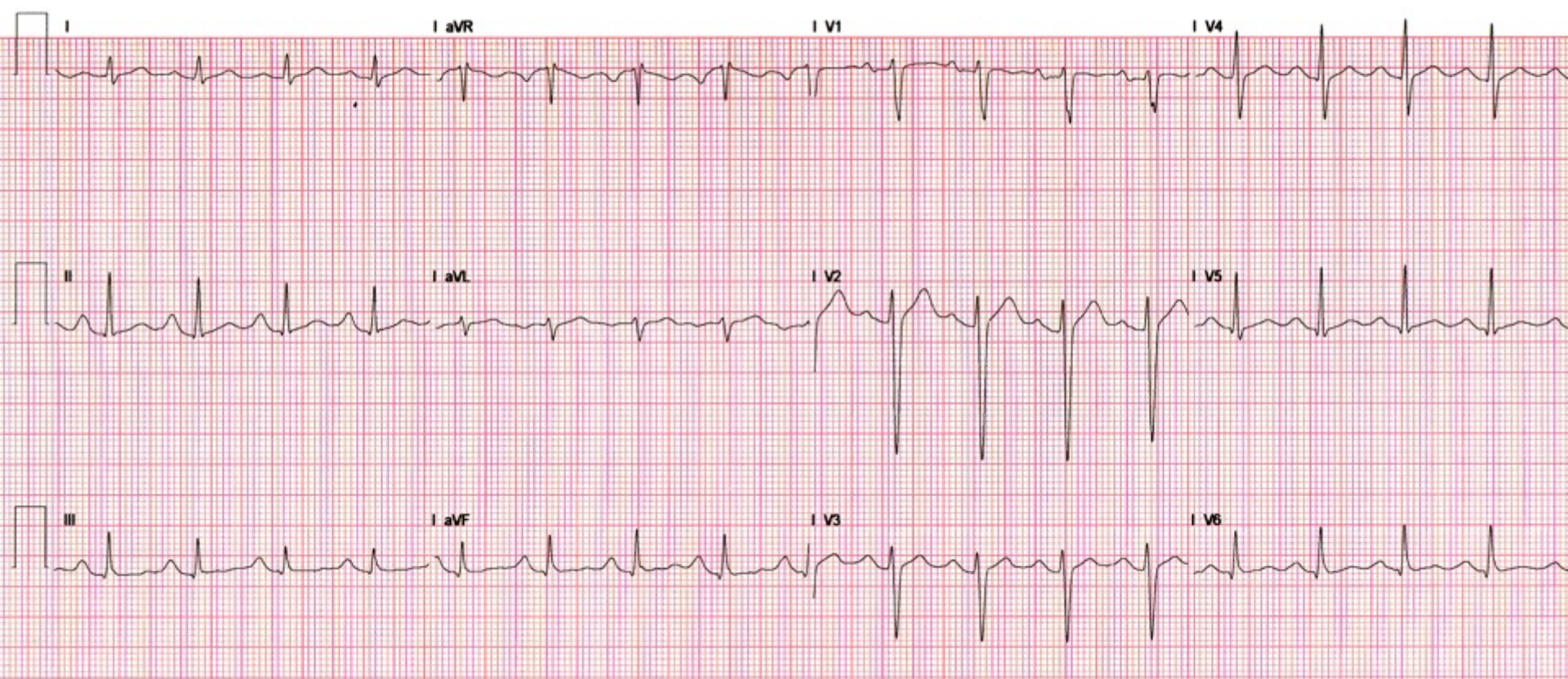


Paciente masculino, 28 años, físicamente activo

Palpitaciones rápidas desde hace un año, la mayoría relacionada a ejercicio físico

ECG basal normal (abajo). Ecocardiograma normal.

En la prueba de esfuerzo, se reprodujo la taquicardia



ECG basal pre-ejercicio



Maximo esfuerzo



Recuperación inmediata. Inicio de la taquicardia. Ciclo RR=420 ms



Recuperación 1 min. Ciclo RR=450 ms



Recuperación 3 min. Ciclo RR=540 ms



