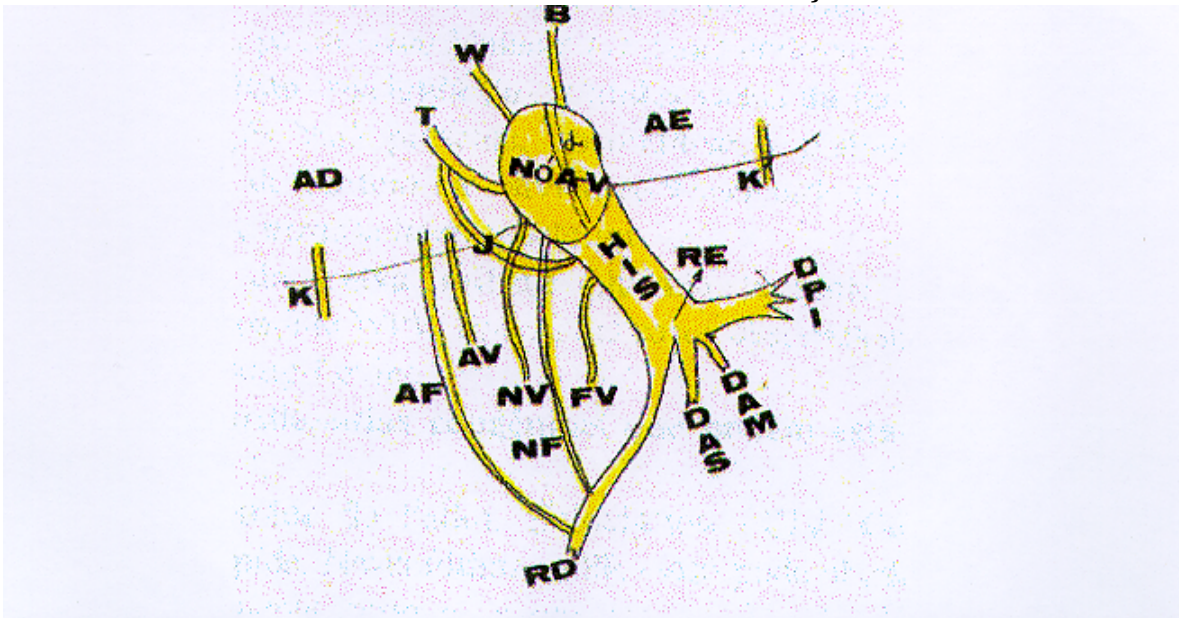


SUSTRATO ANATÔMICO DA PRÉ-EXCITAÇÃO.



B, W e T: Tratos internodais de Bachman, Wenckebach e Thorel.

J: Feixe by pass de James.

K e K': Feixes de Kent.

AF e NF: Tratos átrio-fasciculares e Nó-fasciculares.

AV, NV e FV: Conexões átrio-ventriculares , Nó-ventriculares e Fascículo-ventriculares.

α : Via nodal preferencial.

AD e AE: Átrios direito e esquerdo.

DAS, DAM e DPI: Divisões ântero-superior, ântero-medial e pósteroinferior do ramo esquerdo (RE) do feixe de His.