

# **Trazado ECG de paciente asintomático de 65 años con serología reactiva para Chagas – 2010**

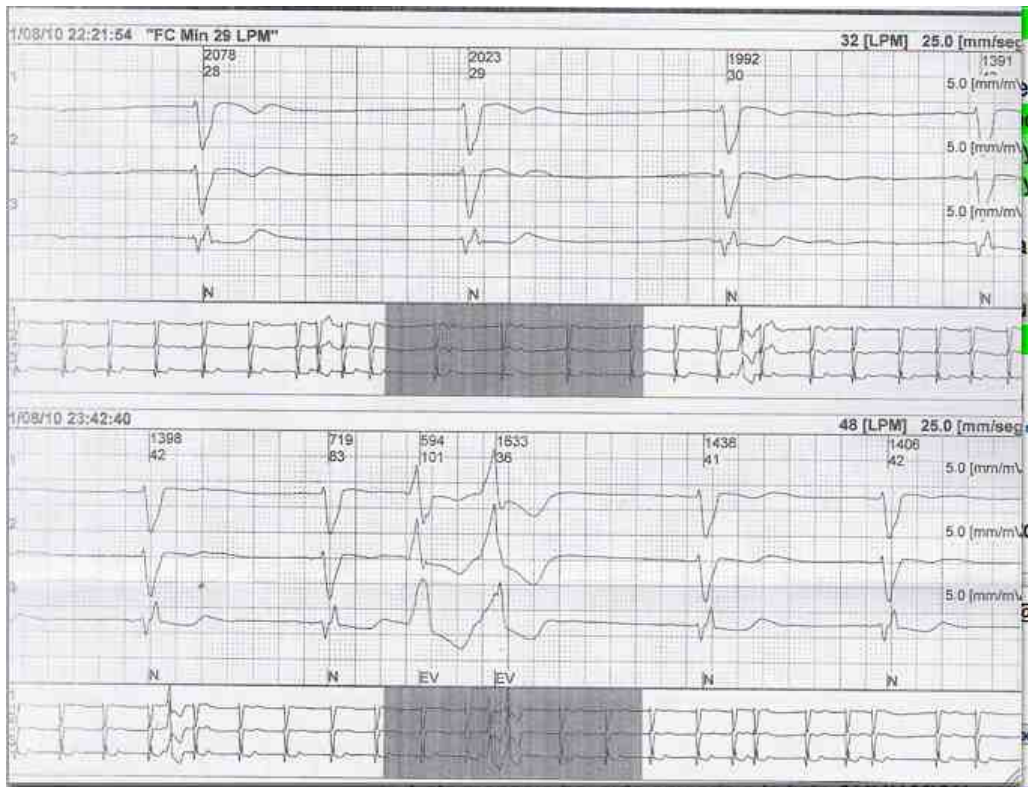
Dra. Susana Cavallo

Paciente de 65 años asintomático Serología positiva para Chagas

¿Diagnóstico?

¿tratamiento?

**De:** Susana Cavallo



## OPINIONES DE COLEGAS

Bloqueo AV Completo, Ritmo de Escape Ventricular con ¿ Turbulencia Ventricular?

¿Marcapasos solo o CDI?

Fausto Ledesma

---

Hola! en el primer trazado me parece una bradicardia extrema con ritmo ideoventricular.  
El 2° trazado hay bradicardia pero en el primer latido pareciera una onda P con PR de 0.20 seg y luego EV en dupla.

El tto seria indicacion de Marcapaso definitivo.

Espero más opiniones

Marilina Ortega