

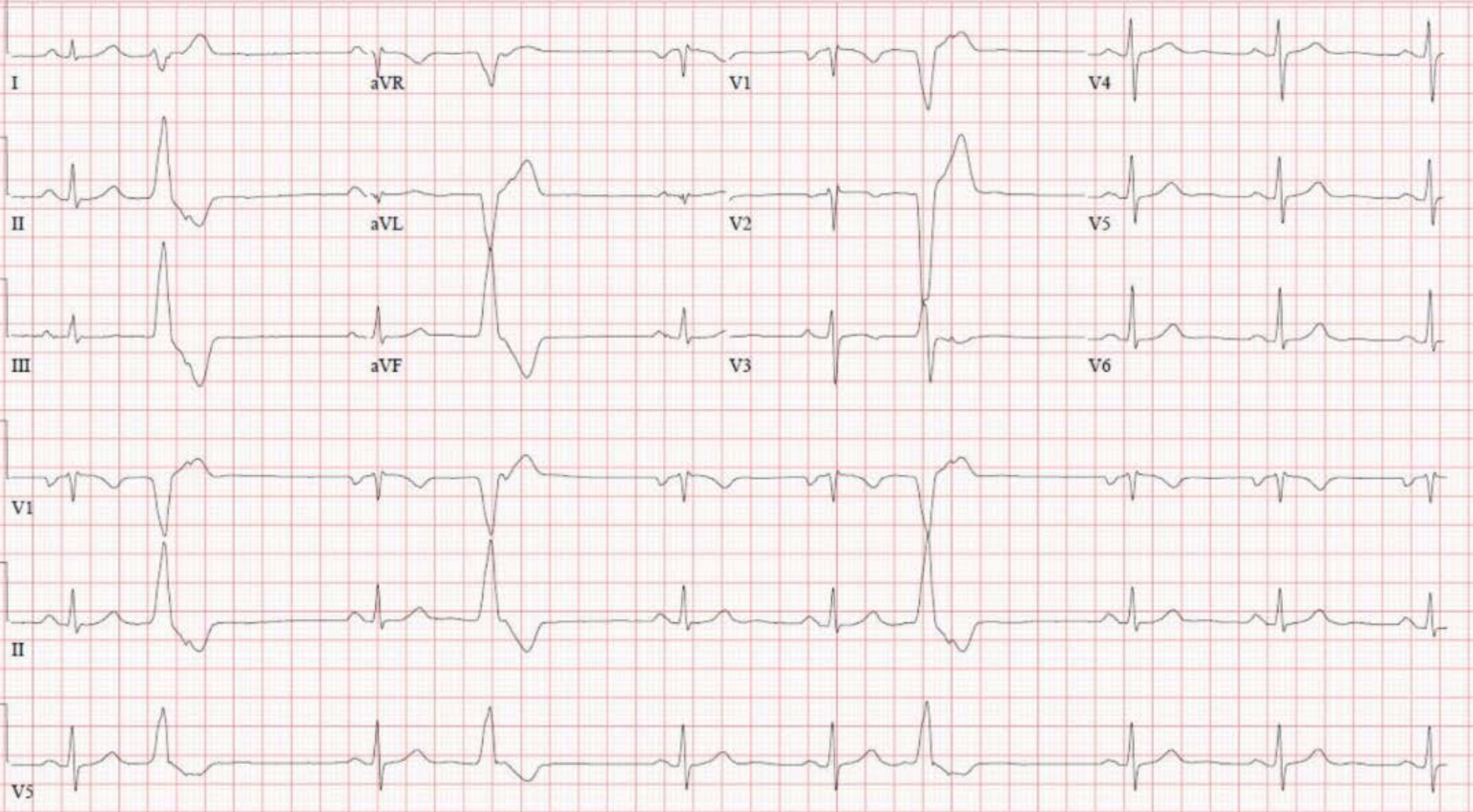
Análisis del caso de extrasístoles del TSVD Dr Mario

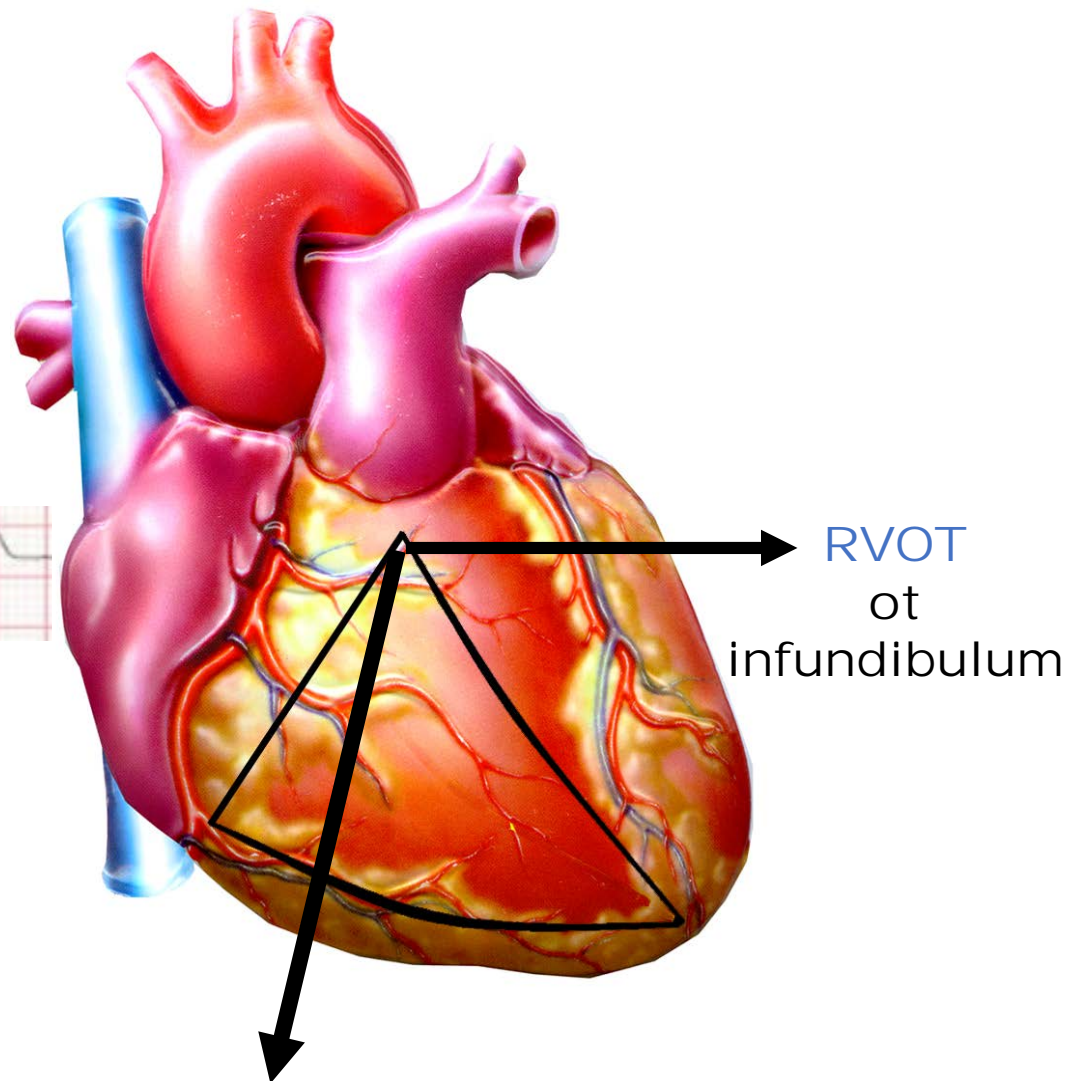
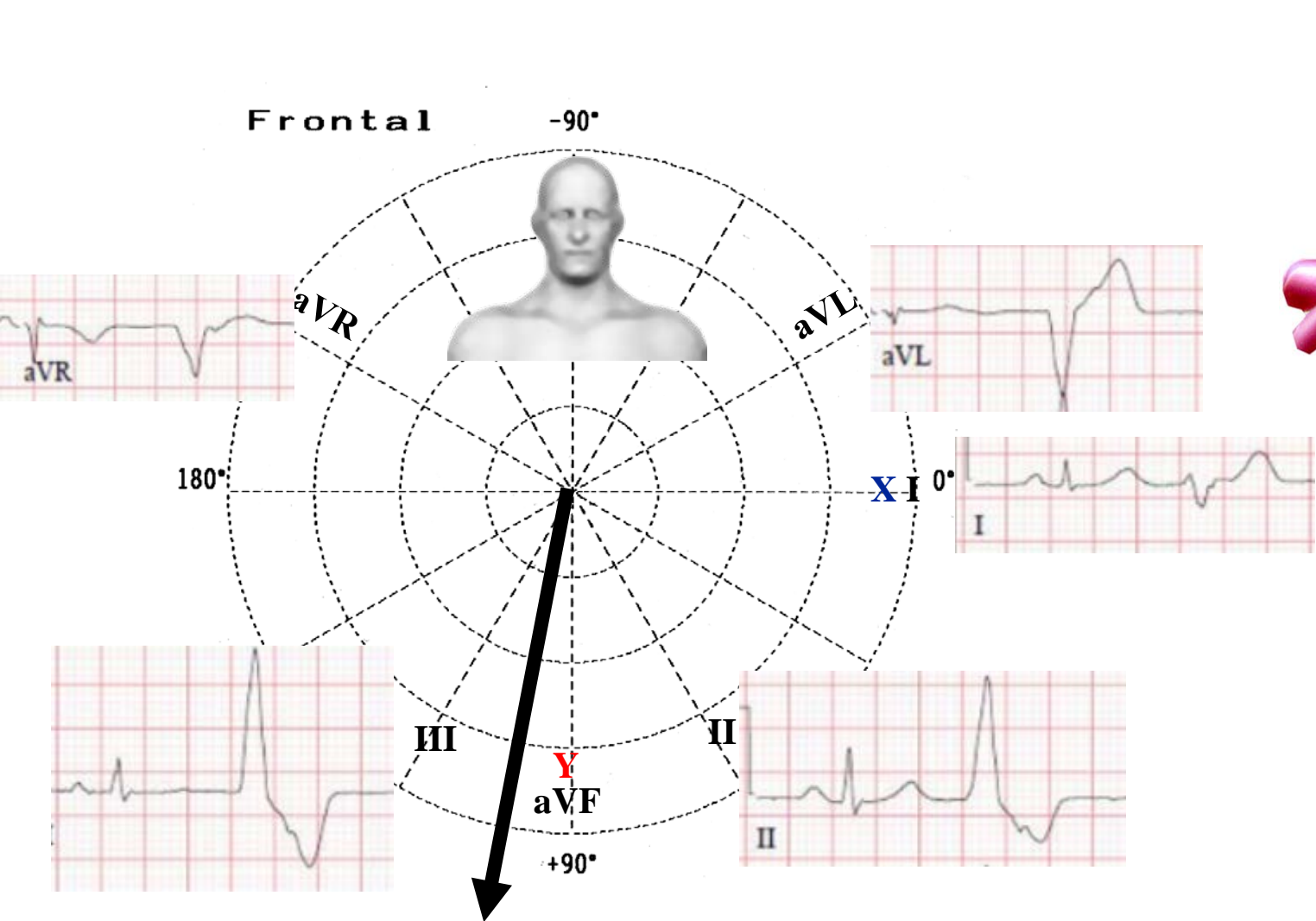
Cuál es el origen de estas extrasístoles?

Paciente de 56 años sin evidencia de cardiopatía y asintomático que solicita la ablación porque le dijeron que era muy peligroso por la frecuencia de sus extrasístoles en un Holter (32%).

Saludos,

Mario D. González, M.D.

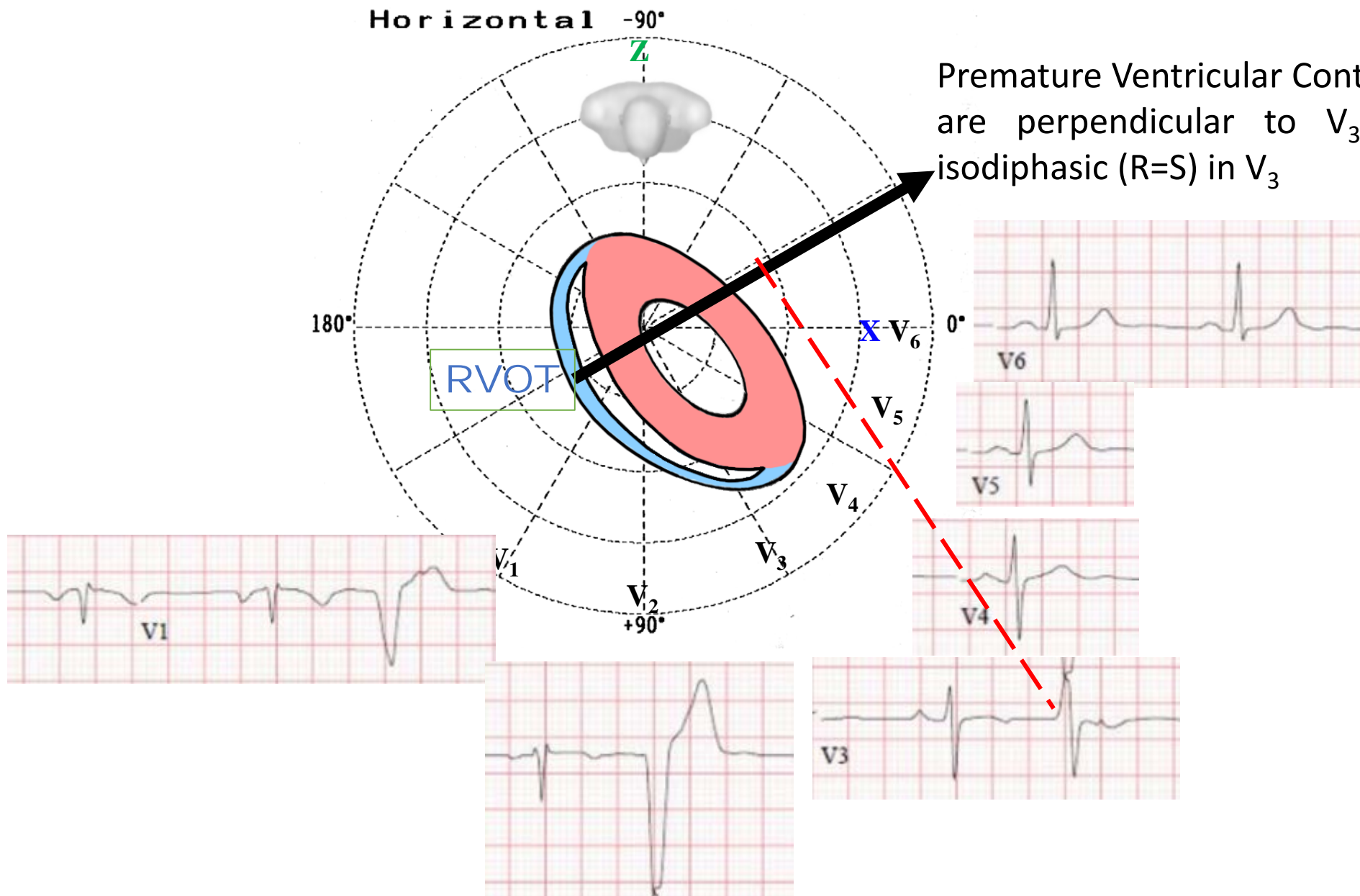




Premature Ventricular Contraction with axis near $+100^\circ$







Premature Ventricular Contractions (**PVCs**) are perpendicular to V_3 because it is isodiphasic (R=S) in V_3

¿Cuándo debemos preocuparnos por las extra-sístoles en un ECG y Holter?

Las extra-sístoles se vuelven más preocupantes si ocurren con elevada frecuencia. Cuando >10% a 15% en un Holter de 24 horas, debemos considerarlas muy frecuentes (en el presente caso, según informa Mario constituyen el 32 % de todos los latidos!!!)

Cuando las extra-sístoles ocurren, en forma muy numerosas pueden causar una cardiomiopatía.

Algunas personas son asintomáticas, y otras no. Para las personas que las sienten (palpitaciones, aceleración cardíaca), pueden ser **aterradoras** apesar que no siempre sean peligrosas. Las causas de las extra-sístoles pueden variar. Pueden ocurrir en situaciones de mucha adrenalina, provocadas por el estrés o ansiedad. En otros casos pueden ser efectos secundarios de **ciertos medicamentos**.(importante el interrogatorio!!!) A veces, los desequilibrios de electrolitos pueden causar extra-sístoles.(**Hacer dosaje K, Na Ca Mg etc**)

También puede hacerlo el **exceso de cafeína o alcohol**.(preguntar a la esposa si el tío chupa mucho)

Las extra-sístoles pueden ocurrir a cualquier edad, joven o viejo. Las causas de los extra-sístoles a menudo varían según la edad del paciente.

Las personas que han sufrido un infarto en épocas pasadas , o aquellas a las que ya se les ha diagnosticado una miocardiopatía, también deben tomar a serio las extrasistoles. También deberían hacerlo las personas que experimentan síntomas, que pueden incluir dolor en el pecho y disnea, además de palpitaciones o latidos cardíacos acelerados.

El Holter cuantificó cuántas extrasistoles tiene alguien y la frecuencia de las extra-sístoles. Por lo tanto **es necesario evaluar el desempeño ventricular y el tamaño cardiaco en sus 4 cámaras mediante un ECO transtorácico. Con minuciosa anamnesis!!!!!! De las costumbres del paciente Alcohol, drogas, fumo, medicamentos, diselectrolitemias etc, etc etc Interrogatorio a la mujer que siempre dice la verdad y no esconde la fraquezas.**